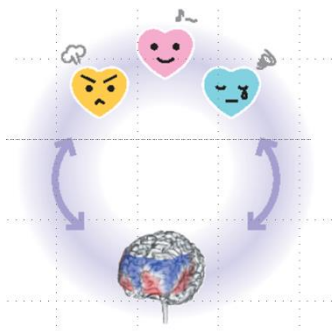


光トポグラフィー検査を導入しております。

光トポグラフィー検査とは



こころの病は、脳の働きと関係しています。

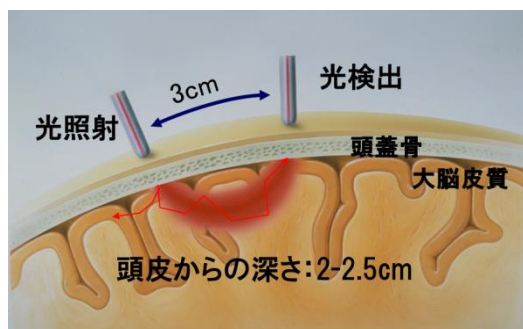
脳が働くと、そこに血液が多く流れるようになります。

脳の働きが不調になると、脳の血液の流れにも変化があらわれます。

光トポグラフィー検査は、脳の血液の流れを知ること、こころの様子を調べる検査です。



脳の血液量変化を測定しています



光トポグラフィー検査は光を使って脳の血液量変化を測るものです。光の強さは、曇りの日に屋外で浴びる太陽の光の1/3以下ですので、体への害はありません。

Q：検査にはどれくらい時間がかかりますか？

A：検査そのものは3分ですが、事前説明等を含めて15分程度の時間がかかります。

Q：検査の時に痛みとかはありますか？

A：赤い光が出ている帽子を被っていただきますが、痛みや熱さを感じる事は特にありません。

その他何かご不明な点ございましたら主治医にお気軽にお尋ねください。

しんたにクリニック

